

まずはトライ! チームで楽しく連想力を鍛えよう

基本の遊び方

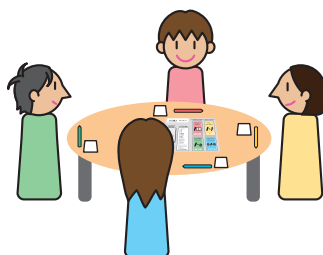
● 用意するもの

ASOPICA	4	×	4	16
				1
	1		10	
				1 1

より多くのカードを獲得した人、もしくはグループが勝ちです。

1 グループをつくる

4 1 3



2 ジャンケンをしてスタート



3 カードを引いてメンバーに見せる

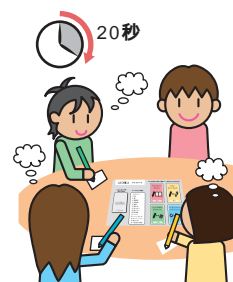


4 テーマを選ぶ



5 テーマから連想する絵を描く

20



6 自分が引いたカードを当てる

接近



正解した場合
カードは自分のもの

不正解の場合
山の一番下に戻す



20



7 ~ を繰り返す

8 ゲーム終了

基本の遊び方に慣れたら、難易度の高い遊び方にチャレンジ!

